

CHANG'E ET LA LUNE

UNE CRÉATION DU COLLECTIF LE MANÈGE
SPECTACLE FINALISTE DE NANTERRE SUR SCÈNE 2026

« UNE RENCONTRE SUBLIME ENTRE MIYAZAKI
ET ALICE AUX PAYS DES MERVEILLES »

UNE PIÈCE ÉCRITE PAR CLARA SAADOUN
MISE EN SCÈNE SARAH ZAHER

AVEC GABRIEL BIZI, EMMA VARICHON, CLARA SAADOUN ET BAUDOUIN SAMA
MUSIQUE LIVE OCTAVE BESSAIGNET | ANIMATIONS GRAPHIQUES EMMA VARICHON
SCÉNOGRAPHIE LORENZO RONSIN | COSTUMES MAX RAPETTI-MAUS

CO-PRODUCTION COLLECTIF LE MANÈGE ET FLA PRODUCTION(S)
DIFFUSION RACHEL RUELLO | PRESSE CHARLOTTE CALMEL & NADIR HAMMAOUI



GÉNÉRIQUE

Écrit par **Clara Saadoun**

Mise en scène **Sarah Zaher**

Avec **Gabriel Bizi, Baudouin Sama,**

Clara Saadoun et **Emma Varichon**

Musique live **Octave Bessaignet**

Scénographie **Lorenzo Ronsin**

Animations graphiques **Emma Varichon**

Costumes **Max Rapetti-Mauss**

Composition **Octave Bessaignet**

PRODUCTION

UNE CO-PRODUCTION

COLLECTIF LE MANÈGE & FLA PRODUCTION(S)



PARTENAIRES



LE COLLECTIF

Fondé en 2023 par les comédiennes Emma Varichon et Clara Saadoun, **Le Manège** est un collectif de création de performances kaléidoscopes, mêlant théâtre, musique live et projections animées.

Notre objectif est de proposer des expériences totales, immersives, qui encapsulent des univers. Nous abordons les questions sociales et écologiques, par l'angle du sensible : nous souhaitons réveiller les sens.

Nous utilisons la scénographie comme narratif à part entière. Nous produisons des pièces de théâtre, des performances in situ ou de rue et des courts-métrages.



ÉDITO

Le mythe de Chang'E, la déesse de la Lune, remonte à l'Antiquité chinoise. Dans la version la plus célèbre, l'Empereur Yao offre à Houyi et Chang'E, deux dieux devenus mortels car ils sont descendus sur Terre, une fiole d'élixir d'immortalité à se partager. Chang'E, terrifiée par le temps qui passe, trahit Houyi et boit seule la potion. Son corps devient alors si léger qu'elle s'envole vers la Lune pour l'éternité.

Clara découvre ce mythe lorsqu'elle vit en Chine, puis le redécouvre à l'approche de la trentaine. Elle y voit soudain une histoire profondément moderne : Chang'E est la seule à voir le temps passer. Son corps change, tandis que Houyi semble avancer sans même regarder les jours défilier.

La pièce naît alors d'une question simple : **pourquoi passons-nous notre vie à vouloir lutter contre le temps ? L'accélérer, le ralentir, le retenir, le rentabiliser — au lieu de simplement l'habiter.** Pour Clara, la Lune devient le symbole d'un autre rapport au monde : un espace d'apesanteur, sans horloges, sans injonctions, presque un retour à l'enfance. Car après tout, sur qui le temps semble-t-il glisser, sinon sur les enfants ?

Clara décide de faire de Chang'E l'héroïne d'un conte théâtral sur notre rapport au temps, une réécriture de ce conte millénaire.

Clara s'associe à Emma, comédienne et artiste animatrice graphique pour créer une pièce immersive à la rencontre du théâtre, de la musique live, du travail du corps, de la danse et de l'animation.

Depuis deux ans, Clara et Emma font évoluer la pièce au fil des résidences, des improvisations et du travail de plateau.

Dans cette nouvelle version, Chang'E, déesse de la Lune, atterrit sur Terre et découvre l'Empire de Yao, obsédé par la jeunesse éternelle et la productivité. L'Empereur rêve de quitter une Terre devenue inhabitable pour coloniser la Lune. Lorsqu'elle atteint enfin le Mont Kunlun, Chang'E remonte sur la Lune non plus pour fuir la Terre, mais pour la raconter aux étoiles. Houyi, lui, choisit de mourir dans ses bras sur la Lune plutôt que de retourner vivre sans elle. Il renonce à l'immortalité pour quelques secondes d'éternité auprès d'elle.

Bercées par la musique et les animations graphiques, l'expérience de Chang'E offre au spectateur une bulle hors du temps : un voyage drôle, poétique et profondément vivant, qui cherche à rappeler qu'il existe de la beauté dans le fait que tout ait une fin. La pièce a été finaliste du concours de compagnies émergentes Nanterre sur Scène en 2026.

[> TEASER DE LA PIÈCE](#)

RÉSUMÉ

Chang'E, déesse de la Lune, se retrouve coincée sur Terre après avoir suivi Houyi, un astronaute dont elle est tombée amoureuse.

Objet de fascination des humains, elle est enfermée dans un laboratoire. Elle parvient à s'enfuir et entreprend un voyage vers le Mont Kunlun, la montagne qui touche la Lune, pour rentrer chez elle.

Sur sa route, elle rencontre des créatures aussi drôles que poétiques, qui vivent le temps terrestre à leur façon.

*Dessin issu
des projections
en videomapping
du spectacle*





*Dessins issus
des projections
en videomapping
du spectacle*



NOTE D'INTENTION DE MISE EN SCÈNE

Chang'E et la Lune est une épopée qui embarqué le public dans l'aventure d'une jeune femme en quête de liberté contre les diktats du temps. Nos choix de mise en scène portent notre volonté de provoquer une réflexion à notre échelle sur différentes manières de penser le temps. Mais nous souhaitons avant tout embarquer un public large dans un grand voyage au sein de notre univers, qu'il en sorte épanoui et rassuré : il n'est pas seul.

Disclaimer : Nous ne sommes pas de culture chinoise, et à ce titre nous ne proposons pas une pièce sur la culture chinoise. Ce que nous proposons est la réinterprétation d'un mythe, nécessairement à la lumière de notre culture occidentale. Ainsi, si nous avons conservé les prénoms des personnages, nous avons choisi de ne pas utiliser d'éléments chinois dans notre mise en scène (musique, décors, etc.), afin de ne pas risquer d'utiliser des concepts ou symboles que nous ne sommes pas à même de comprendre ni de maîtriser.

» LE JEU : ENTRE TRADITION ET MODERNITÉ, LE CONTE REVISITÉ

Le jeu est notre premier outil et nous l'avons envisagé comme matière première de la narration.

Dans cette pièce, le jeu est physique et corporel, et les personnages reprennent les caractéristiques traditionnelles du conte : postures et silhouettes marquées, travail de voix important, gestes précis et chorégraphiés...

Le ton du jeu est tantôt dramatique, tantôt humoristique, tendant parfois vers l'absurde pour faire surgir des émotions qui ne dépendent plus des mots.

Néanmoins, nous avons souhaité revisiter les personnages du conte traditionnel, en entreprenant un sérieux travail de chœur, de danse, et de percussions corporelles. Nous nous sommes inspirées du travail de **Jean-Michel d'Hoop** sur son *Songe d'une Nuit d'Été*.

La pièce prend place dans un contexte temporel flou, pour explorer la porosité entre le passé supposé de l'époque de Chang'E et notre présent.

Le jeu, comme l'écriture, est très rythmé, et la pièce a vocation à être grand public, accessible à toutes. Chaque personnage présente entre les lignes sa vision personnelle du temps et nous laissons les spectateurs.ices décider ce qui les touche.



» DES DÉCORS ET COSTUMES QUI PORTENT LA NARRATION

Chang'E et la Lune est une pièce d'épopée. La scénographie évolue en fonction des paysages que Chang'E traverse, mais aussi de la façon dont ce voyage la transforme.

UN DÉCOR ÉPURÉ AU SERVICE D'UNE CONSTRUCTION VISUELLE TRAVAILLÉE

Notre unique élément de scénographie est **un cadre en bois en fond de scène auquel sont accrochés des pans de tissus blancs ignifugés**.

La structure est modulable en fonction de l'espace et peut aller de 3m large x 2m de haut à 3,7m large sur 3m de haut. L'arrière du cadre nous sert à la fois de coulisse et d'espace de jeu pour créer **des ombres chinoises**. Par ailleurs, les pans de tissus sont régulièrement utilisés comme **écran de projection**. Les comédiens.nes utilisent aussi ce dispositif pour simuler des atmosphères, en retirant des pans de tissus, amovibles.

La table du musicien, sur scène, est aussi utilisée dans la narration, comme une capsule spatio-temporelle spécifique.

DES COSTUMES INSPIRÉS DU CONTE, LA PRÉVALENCE DES SILHOUETTES

Pour notre collaboration avec la costumière Max Rapertti-Maus, nous avons choisi de travailler **des costumes inspirés de l'univers du conte**.

Les costumes répondent tous à un double impératif :

- **La praticité** : beaucoup de tableaux sont collectifs, et les temps pour se changer sont souvent courts. Nous préférons des coupes amples et fluides pour permettre aux comédiens.nes de danser.
- **La nécessité de construire des silhouettes reconnaissables** : Chang'E traverse plusieurs univers (une fourmilière, une antre d'oiseaux mafieux, un Empire urbain, une jungle...). Ainsi, pour accompagner la narration, nous avons créé pour chaque étape de son voyage une identité visuelle, déclinée dans les costumes, spécifique.



» LUMIÈRE ET MUSIQUE LIVE, AU CŒUR DE LA MISE EN SCÈNE

LES PROJECTIONS D'IMAGES, LA LUMIÈRE QUI RACONTE

Les projections d'images sont un outil qui nous tient particulièrement à cœur pour servir la narration de cette histoire. D'une part, car c'est **la spécialité d'Emma**, qui travaille depuis 5 ans en tant qu'artiste visuelle. Mais aussi parce que les projections permettent de travailler à la fois les lumières, les atmosphères et les paysages. **Si le plateau de Chang'E est épuré, beaucoup de choses se disent en lumière.**

Les projections sont traitées de la même manière tout au long de la pièce : des paysages d'apparence fixes, mais dans lesquels s'animent subtilement quelques éléments. Les projections permettent aux spectateurs de situer leur environnement et donnent des clés de compréhension quant à la façon dont Chang'E ressent son environnement.

Les projections sont utilisées comme une source de lumière à part entière et pas simplement un décor. Au fil du voyage, les clairs-obscurs laissent place à des paysages vastes et réconfortants. Les paysages par lesquels passe l'héroïne ont chacun leur identité propre (montagnes, mer, etc.), mais ils sont liés par le même style graphique.

Notre inspiration principale pour les projections est le travail de **Michel Ocelot** - contrastes forts et couleurs vives. Les projections sont utilisées en complément d'autres lumières. Ainsi, **nous avons recours au théâtre d'ombres, grâce à notre panneau de tissu.**

LA MUSIQUE LIVE, LE CŒUR BATTANT DE LA PIÈCE

Régulièrement au cours de la pièce, Octave accompagne la narration. Il joue plusieurs instruments en live : de la scie, des percussions, plusieurs synthés. **Le live lui permet d'interagir au plus près de ce qui se joue au plateau, au présent.**

La musique occupe une place essentielle dans la création du spectacle. **Parler du temps, c'est aussi parler du rythme : celui qui règle nos vies, que l'on suit, que l'on subit ou que l'on oublie d'écouter.** Une grande partie des scènes s'est construite au plateau avec Octave, musicien improvisateur. Les thèmes musicaux sont nés au contact direct du jeu et des corps, créant une écriture profondément organique entre musique et théâtre.

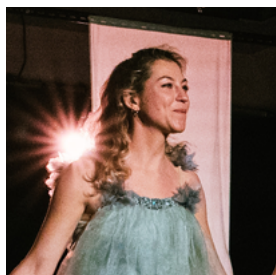


ÉQUIPE



SARAH ZAHER | MISE EN SCÈNE

Sarah est comédienne, metteuse en scène et réalisatrice. Formée au Cours Florent et à l'Irish Film Academy de Dublin, elle enseigne l'art dramatique depuis 9 ans au Cours Florent. En 2024, elle fonde *Les Ateliers Masrah*, dédiés à la création théâtrale. Elle dirige et met en scène principalement des textes contemporains ou des créations dont le seul en scène pluridisciplinaire *Coming Out Artistique* de Anaïs Saunier, qui mêle cirque et théâtre. En juin dernier, elle a dirigé la création collective *Familia Non Grata*, jouée au théâtre des 3T. Elle travaille actuellement sur le seul en scène de Selima Battikh intitulé *Se mettre au monde*. Sarah reprend en septembre 2025 la mise en scène de *Change'E et la Lune*. Au cinéma, elle a réalisé le court-métrage *Mauvaises Joueuses*, et le documentaire *La Voix des Miens*, sélectionné par la Maison du film pour le *Short Film Corner* du festival de Cannes en Mai 2026.



CLARA SAADOUN | AUTRICE, XIWANGMU

Clara est comédienne, autrice et metteuse en scène. Elle se forme au Cours Acquaviva puis à l'école de théâtre physique La Volia, où elle développe une approche du jeu centrée sur le corps. Elle pratique la danse, et partage aujourd'hui son activité entre le théâtre et le cinéma. Elle tourne dans le moyen métrage *Lady Hope*, dans lequel elle tient le rôle principal, et dans le thriller psychologique *Influence*, dont le tournage est prévu en 2027. Au théâtre, elle joue dans la nouvelle création de la metteuse en scène Marie Mahé, *7 secondes*, présentée au Théâtre des Béliers Parisiens puis à La Factory lors du Festival d'Avignon 2026. En 2023, elle fonde avec Emma Varichon le collectif *Le Manège*, au sein duquel elle écrit la pièce *Chang'E et la Lune*. Parallèlement, elle travaille à l'écriture d'un seul en scène (2027) et jouera dans la prochaine création de Lucas Olmedo, *Les Adoptés* (2027).



EMMA VARICHON | CHANG'E

Emma rentre au Cours Acquaviva en 2022. Dans le cadre de l'école, elle joue dans la pièce *Le Jeune Homme* de Margaux Fournier. En 2023, elle co-fonde avec Clara Saadoun le collectif *Le Manège*, avec lequel elle joue le spectacle *Chang'E et la Lune*. Emma joue également dans le spectacle *Éloge de la Forêt* aux côtés de Thomas Brail (Mucem, scène nationale de Grenoble, la Gaieté Lyrique...). Elle fait aussi des lectures de textes de George Sand aux côtés d'Allain Bougrain-Dubourg et de François Marthouret (Théâtre des Sablons, Grand Palais Éphémère, Théâtre de Fontainebleau). En 2024, Emma est invitée par le Musée d'Orsay dans le cadre de la soirée *GenZ'Art* pour inventer une narration en videomapping sur les forêts. En 2024, son premier court-métrage *PYROMANE(S)* est lauréat du prix CLIMART qui récompense les jeunes artistes engagés pour le climat.



BAUDOUIN SAMA | EMPEREUR YAO - SAN

Baudouin a suivi une formation théâtrale au conservatoire du XV^{ème} arrondissement de Paris. En 2013, il participe à des performances au Palais de Tokyo dans le cadre du projet *Nouvelles Vagues*. Au théâtre, il joue dans *Parachutes* et *Liberté mon cul* de Pierre Notte au Théâtre du Rond-Point. En parallèle, il suit l'atelier *Premier Acte* de Stanislas Nordey. Au cinéma, il joue dans *Né du tonnerre* et *All Breads* qui lui vaudront plusieurs prix. En 2025, il est Achille dans *Iphigénie* de Racine, mise en scène de Clément Séclin à l'Épée de Bois. Sous la direction de Grégoire Lopoukhine, il joue *La Légende du Grand Inquisiteur* et *Molière est Vivant*. En 2026, il interprète le juge du *Procès de Poutine* au Théâtre de la Concorde. Il a également doublé LeBron James dans *Space Jam*. Il est notamment en 2026 *So'lek* le héros du jeu vidéo *Avatar frontière of Pandora*.



GABRIEL BIZI | HOUYI - JIN

Gabriel intègre le Cours Acquaviva en 2022. En 2023, il joue dans la pièce courte *À toi de jouer* du collectif *Le Manège* - dont il est membre - au Sample à Bagnolet. Il monte également un spectacle d'improvisation au Bistrot théâtre Saint Germain avec *Les Actes Libres*. Dans le cadre de sa formation il joue dans *Au-delà de la Haine* de Louis Piquet en 2024 au Théâtre des Béliers Parisiens, au Lavoir Moderne Parisien en 2025 dans *Nos Bourreaux* de Martin Vermeersch et dans *Petits Riens* de Chiara Bosco. En juillet 2025, il joue dans *Chang'E et la Lune* du collectif *Le Manège* durant le Festival d'Avignon, puis lors du Festival Nanterre sur Scène. Parallèlement, il intègre le collectif *Forteplume* avec lequel il travaille sur une pièce basée sur l'univers de *Donjon&Dragons* ainsi qu'un collectif, soutenu par Raymond Acquaviva, qui adapte *Mesure pour Mesure* de Shakespeare.



OCTAVE BESSAGNET | MUSICIEN LIVE

Multi instrumentiste et arrangeur autodidacte grassois, Octave opère au sein de diverses formations aux styles très variés tels que le duo de trip-hop sangui sugar, le groupe de rock psychédélique franco-iranien *Lisa Boostani* ou encore la formation ambient expérimentale *Guindé*. En solo, la musique d'Octave est mélancolique et dépouillée à l'extrême. Une freak folk fragile tournée vers une épuration de la parole, soutenue par les arrangements d'un synthé, d'une scie musicale ou d'une guitare jouée au bottleneck ou à l'archer.

A man and a woman are shown from the chest up, looking upwards and to the right. The man is wearing a blue button-down shirt over a white collared shirt. The woman is wearing a black sleeveless top. They are in a dark room with vertical light panels in the background.

CONTACT

DIFFUSION

RACHEL RUELLO

06 83 09 57 32

contact@collectif-lemanege.com

PRESSE

CHACOMDIF - CHARLOTTE CALMEL

06 33 88 92 14

chacomdif@gmail.com

NADIR HAMMAOUI

06 22 54 09 34

nadirh.communication@gmail.com